

## СХЕМА РАСПОЛОЖЕНИЯ ГРАНИЦ ПУБЛИЧНОГО СЕРВИТУТА

Объект: «Строительство ВЛ 0,4 кВ с установкой ПУ. Реконструкция РУ 0,4 кВ ТП-10128 для электроснабжения деревни Конец Гор (4500098875)»

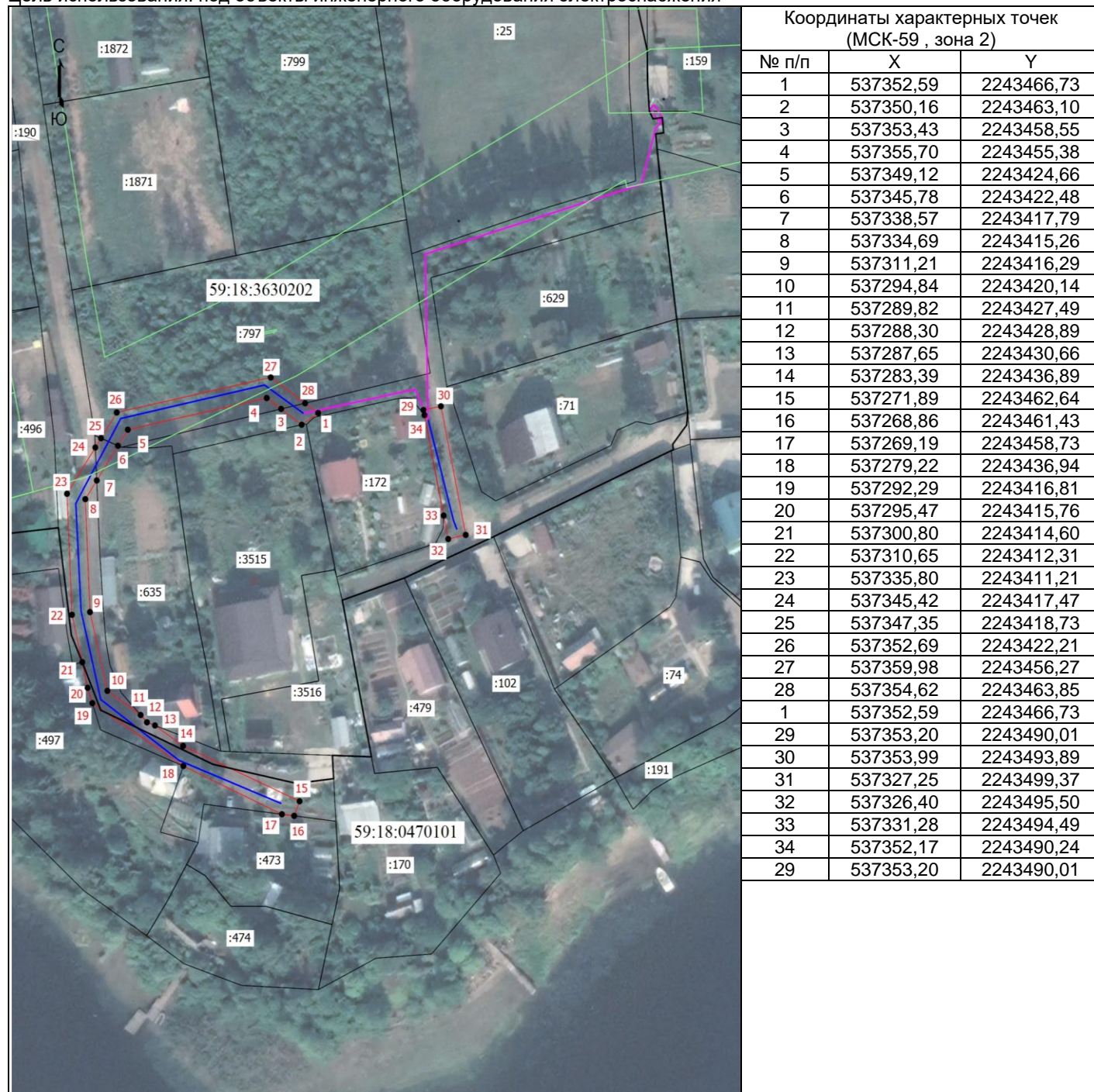
Местоположение объекта: Пермский край, Добрянский городской округ, деревня Конец Гор

Площадь земель или части земельного участка, кв.м.: 718

Категория земель: земли населенных пунктов

Вид разрешенного использования земельного участка: -

Цель использования: под объекты инженерного оборудования электроснабжения



Масштаб 1: 1000

Условные обозначения:

- - Граница кадастрового квартала
- - Граница земельного участка, согласно сведениям из ЕГРН
- - Граница зоны с особыми условиями использования
- - Граница публичного сервитута
- - Граница сооружения, планируемого к строительству
- 59:18:0470101 - Номер кадастрового квартала
- :170 - Кадастровый номер земельного участка
- 1 - Обозначение новой характерной точки